

## Montage der Fachböden

fif  
möbel

Die Standard-Böden (TO19, TO20, TO21, TO22, TO23, TO24) sind beidseitig mit einer hochwertigen Dickkante ausgestattet und können bei der Montage „gedreht“ werden.

Wie schon in der Montageanleitung gezeigt (Foto 1) sollten die oberen beiden Böden so montiert werden, dass die Excenterbohrungen nach oben zeigen und somit aus Ihrem Blickwinkel nicht sichtbar sind.

Die auf Foto 2 dargestellte Montage ist selbstverständlich nicht falsch und führt zu keinerlei Einbußen bei der Tragkraft der Böden – Sie finden im Beschlügebeutel auch die passenden Abdeckkappen.

Wir empfehlen Ihnen jedoch den Vorteil der Drehbarkeit zu nutzen und wie in Foto 3 dargestellt, die oberen beiden Böden mit den Excenterlöchern nach oben zu montieren.

Wir wünschen Ihnen viel Spaß mit unserem Produkt und stehen Ihnen selbstverständlich bei etwaigen Rückfragen jederzeit gerne zur Verfügung.

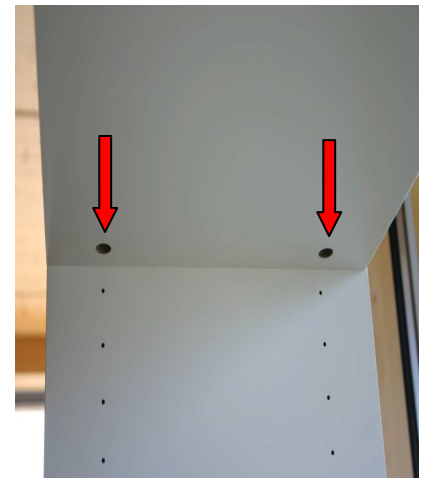
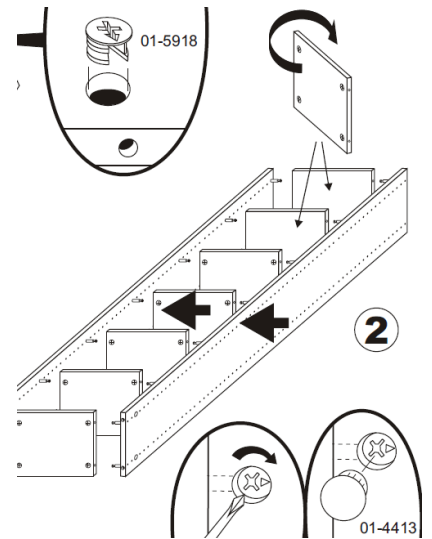


Foto 2: Die oberen Böden sind nicht gedreht – die Excenterlöcher bleiben sichtbar.

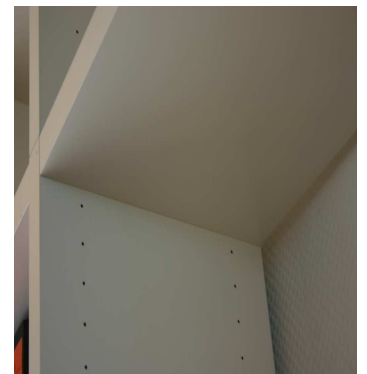


Foto 3: Die oberen Böden sind gedreht – die Excenterlöcher sind nicht mehr sichtbar.